



MULTIFUNCTIONELE VOLKERN HPL PLAAT

ALGEMEEN

Facapal is een multifunctionele volkern HPL plaat geschikt voor uiteenlopende toepassingen in kleinere bouwwerken, bij zowel nieuwbouw als renovatie. Voorbeelden hiervan zijn geveldelen, borstweringen, boei-boorden, gootranden, overstekken, dakkapellen en luifels. Daarnaast is Facapal ook zeer geschikt voor binnentoepassingen.

✓ **Uit voorraad leverbaar**

✓ **Onderhoudsarm**

✓ **Blind en zichtbaar bevestigen**

✓ **Slag- en stootvast**



STANDAARD AFMETING

3050 x 1300 x 6 mm.

OVERIGE AFMETINGEN

Standaard verkrijgbaar in decor 0082 Wit.

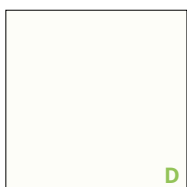
Afmetingen: 2440 x 1220, 3050 x 1300, 3660 x 1530, 3660 x 1830 mm.

Diktes: 4, 6, 8, 10 en 12 mm.

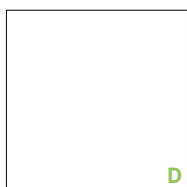
overige decoren op aanvraag.

UNI DECOREN

D Dubbelzijdig



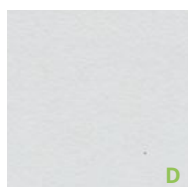
0082 Wit



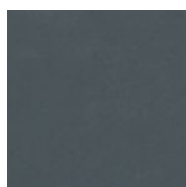
0093 Superwit



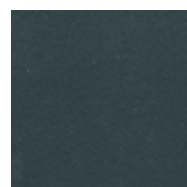
2200 Ivoor



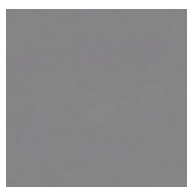
4210 Lichtgrijs



4230 Donkergrijs



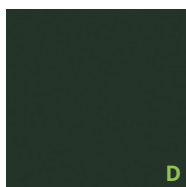
4235 Steengrijs



4245 Asgrijs



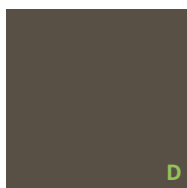
5011 Staalblauw



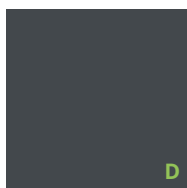
6009 Dennengroen



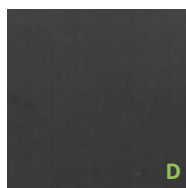
7006 Beigegrijs



7013 Bruingrijs



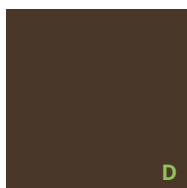
7016A Antracietgrijs



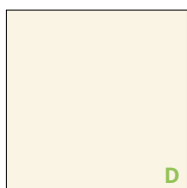
7021 Zwartgrijs



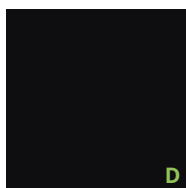
7039 Kwartsgrijs



8014 Donkerbruin



9001 Cremewit



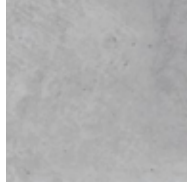
9005 Zwart

| Kleurnummer | RAL bij benadering |
|-------------|--------------------|
| 0082 | 9010 |
| 0093 | 9016 |
| 2200 | 1015 |
| 4210 | 7038 |
| 4230 | 7011 |
| 4235 | 7015 |
| 4245 | 7042 |
| 5011 | 5011 |
| 6009 | 6009 |
| 7006 | 7006 |
| 7013 | 7013 |
| 7016A | 7016 |
| 7021 | 7021 |
| 7039 | 7039 |
| 8014 | 8014 |
| 9001 | 9001 |
| 9005 | 9005 |

FANTASIE DECOREN



9026 Lavastone



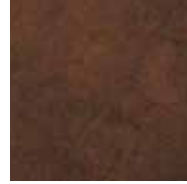
9027 Harbour



9028 Pietra



9029 Russetstone



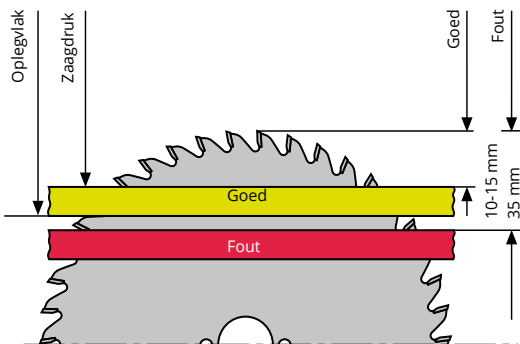
9123 Cortenstaal



VERWERKING

ZAGEN

Facapal laat zich het beste zagen op een zaagtafel voorzien van een cirkelzaag met een trapeziumvertanding (trapezium-vlaktand negatief) en met de zichtzijde naar boven gericht. Bij gebruik van een decoupeerzaag voor het maken van uitsparingen dient de zichtzijde naar beneden gericht te zijn. Zorg ervoor dat binnenhoeken niet scherp worden uitgezaagd, maar een radius hebben van minimaal 4 mm.



Afstelling zaagblad



FZ/TR: Vlakke tand/trapeziumtand. Tandvorm voor het bewerken van Facapal

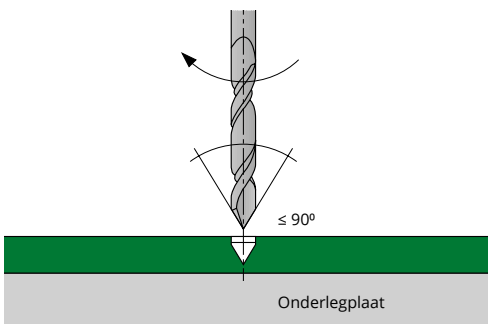
FREZEN

Om beschadiging aan randen te voorkomen wordt geadviseerd de randen van een licht facet te voorzien. Dit kan met een handmatige bovenfrees of tafelfreesmachine voorzien van een hardmetalen frees.

BOREN

Gebruik voor het boren van Facapal een HSS boor met widia punt 60-80 . Leg panelen op een vlakke ondergrond (hout/multiplex) om uitsplintering van het boorgat te voorkomen.

Indien de platen zijn voorzien van beschermfolie aan de zichtzijde, verwijder deze dan niet voor de verwerking, maar pas voor montage van de panelen.



Spiraalboor met punthoek van $\leq 90^\circ$

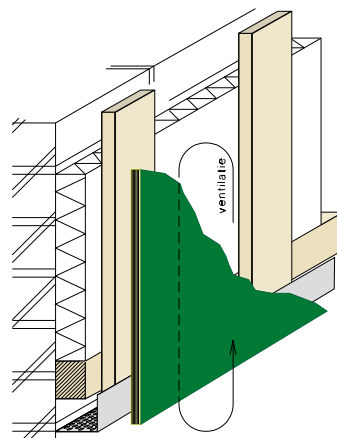
MONTAGERICHTLIJNEN

VENTILATIE

Bij de montage van Facapal dient rekening te worden gehouden met een voldoende en doorgaande verticale ventilatie achter de platen.

De ventilatieruimte achter de platen dient minimaal 20 mm te bedragen.

Zorg voor ononderbroken ventilatieopeningen (luchtinlaat en -uitlaat) van minimaal 5 mm.



Doorgaande ventilatie

VENTILATIE BIJ DAKTRIM EN BOEIBOORD

Deze clips zorgen voor een ventilatieruimte van 13 mm tussen de gevelplaat en de daktrim.

In combinatie met zelfklevende afstandhouders is het bij boeiborden mogelijk om Facapal direct over het bestaande boeibord heen te monteren.

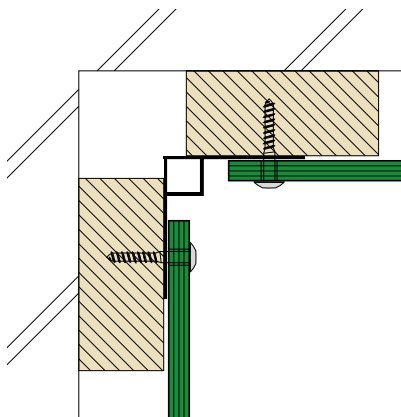
De afstandhouder wordt geplaatst ter hoogte van het schroefgat.



Ventilatieclip met afstandhouder

REGELWERK

Facapal wordt gemonteerd op verduurzaamde houten regels met een minimale breedte voor tussenregels van 50 mm (bijv. 22x50 mm) en een minimale breedte van 75 mm ter plaatse van voegen (bijv. 22x75 mm).



Horizontale doorsnede regelwerk

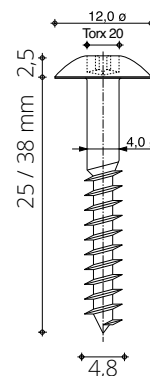
BEVESTIGING

Facapal wordt in de regel bevestigd op houten regelwerk met speciaal hiervoor bestemde RVS A4 montage schroeven met torxkop in de kleur van de platen. Formaat torxschroeven; 4,8 x 38 mm of 4,8 x 25 mm. Plaats voor het bevestigen op alle regels over de gehele lengte een EPDM voegband.

Houdt tussen de panelen een voegbreedte van minimaal 8 mm en houdt rekening met de onderstaande bevestigingsafstanden. Zie verder ook de montagedetailering. Facapal kan ook worden verlijmd met het Plastiflex-NT lijmsysteem. Raadpleeg hiervoor de montagevoorschriften van de leverancier.



Torxschroef

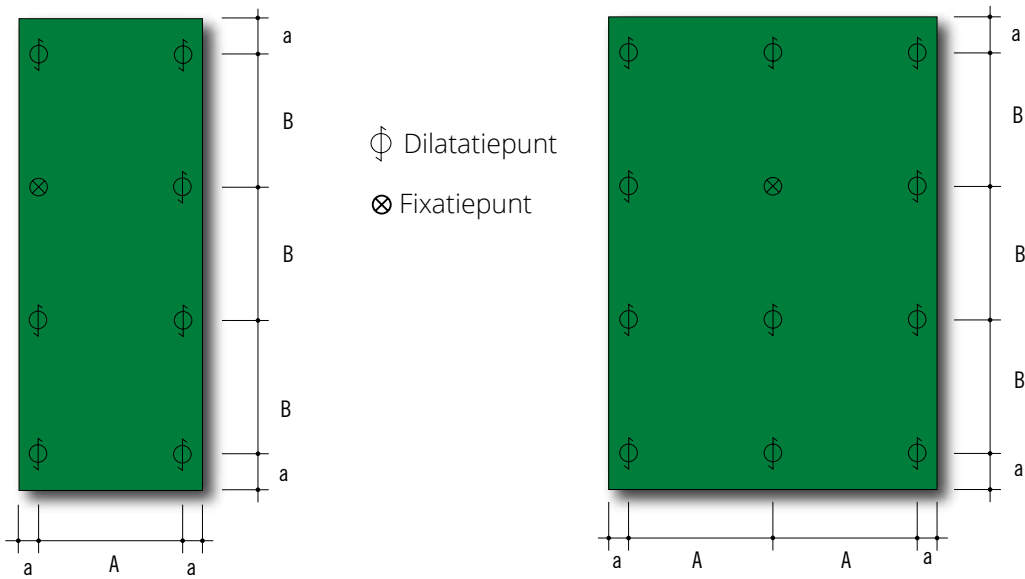


BEVESTIGINGSAAFSTANDEN

Plaatverdelingen en tabellen

- ⊗ Fixatiepunt: zorgt ervoor dat het paneel zich niet verplaatst door uitzetting en krimp, gat $\varnothing 5,5$ mm
- ⊘ Dilatatiepunt: geeft meer speling tussen boorgat en schroef, gat $\varnothing 8$ mm

Belangrijk is dat de schroef goed gecentreerd ingedraaid wordt, zodat uitzetting en krimp mogelijk is in alle richtingen.



éénveld-plaat

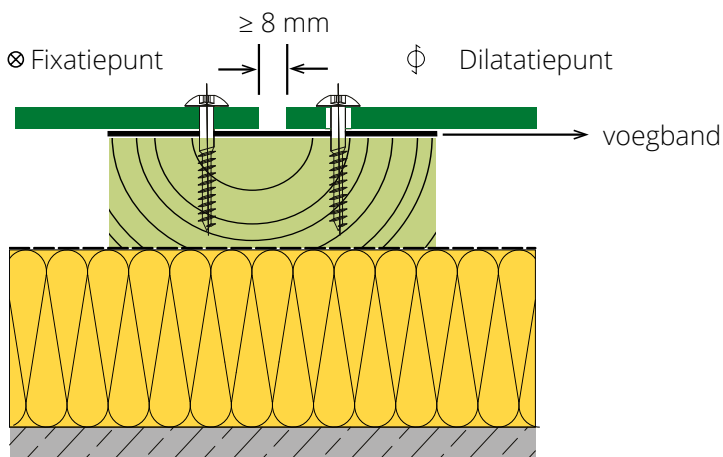
| Dikte in mm | A in mm | B in mm | a in mm |
|-------------|---------|---------|----------------|
| 6 | 470 | 470 | 20 maximaal 60 |
| 8 | 620 | 620 | 20 maximaal 60 |
| 10 | 770 | 770 | 20 maximaal 60 |

tweeveld-plaat

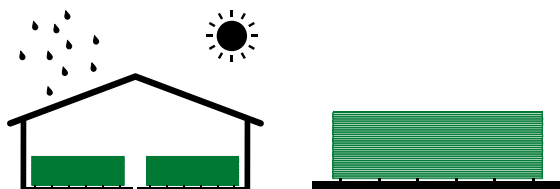
| Dikte in mm | A in mm | B in mm | a in mm |
|-------------|---------|---------|----------------|
| 6 | 600 | 600 | 20 maximaal 60 |
| 8 | 770 | 770 | 20 maximaal 60 |
| 10 | 920 | 920 | 20 maximaal 60 |

Opmerking: Bij toepassing hoger dan 20 m² dient een schroefverankering te worden berekend.

TECHNISCHE DETAILLERING



ALGEMENE RICHTLIJNEN



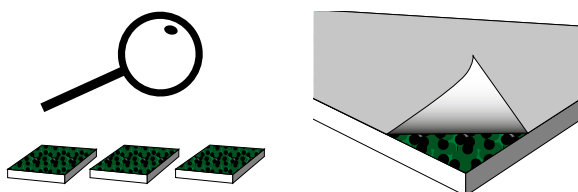
OPSLAG

Sla platen overdekt en over het gehele oppervlak ondersteund op, vrij van vocht en temperatuurschommelingen. Dek de bovenste plaat af met karton of dekplaat.



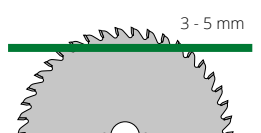
VERPLAATSEN

Til platen in zijn geheel op. Schuiven kan krassen veroorzaken, ook mét beschermfolie



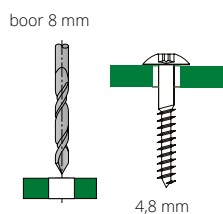
CONTROLE

Controleer platen voor de verwerking op kleur en oneffenheden



ZAGEN

Gebruik een zaag van hardmetaal en trapeziumvertanding. Stel de zaag op de juiste hoogte in.



BOREN

HSS boor 60-80 mm
Fixatiepunt: $\varnothing 5,5$ mm
Dilatatiepunt: $\varnothing 8$ mm



PRODUCTEIGENSCHAPPEN

Facapal volkern HPL platen hebben een decoratief oppervlak en kunnen permanent worden blootgesteld aan zonlicht en andere weersinvloeden. Temperatuurschommelingen en relatieve luchtvochtigheid hebben geen directe invloed op de fysieke en mechanische eigenschappen van de platen. Facapal blijft in optimale conditie door het oppervlak te reinigen met niet schurende en oplosmiddelvrije huishoudelijke reinigingsproducten. Gebruik hiervoor een zachte borstel of spons en spoel na met schoon water.

| EIGENSCHAPPEN | TESTMETHODE | EENHEID | VEREISTE TEST WAARDEN | FACAPAL WAARDEN | TEST WAARDEN | FACAPAL WAARDEN |
|---|----------------------|-------------------|---|-----------------|---|-----------------|
| Classificaties | EN 438-4-4 | | CGS | | CGS | |
| Product opbouw | | | Een zijde exterieur UV-film en andere zijde decor. Tegen zijde voor algemene toepassing | | Beide zijden decor voor algemene toepassing | |
| FYSISCHE & DIMENSIONALE EIGENSCHAPPEN | | | | | | |
| Normale dikte | | mm | 6.0 | | 6.0 | |
| Dikte | EN 438-2 -5 | mm | 6.0 ± 0.40 | 6.0 ± 0.30 | 6.0 ± 0.40 | 6.0 ± 0.30 |
| Densiteit | EN ISO 1183 - 1:2004 | g/cm ³ | 1.35 | 1.42 | 1.35 | 1.40 |
| Dimensionale stabiliteit bij verhoogde temperatuur | EN 438-2 -17 | | | | | |
| Lengte richting | | % | 0.30 (max.) | 0.15 | 0.30 (max.) | 0.16 |
| Dwars richting | | % | 0.60 (max.) | 0.25 | 0.60 (max.) | 0.29 |
| MECHANISCHE EIGENSCHAPPEN | | | | | | |
| Resistentie tegen onderdamping in kokend water | | | | | | |
| Toename massa | | % | 2.0 (max.) | 0.55 | 2.0 (max.) | 0.64 |
| Toename dikte | | % | 2.0 (max.) | 0.9 | 2.0 (max.) | 1.12 |
| Visueel | | Klasse | < 4 | 5 | < 4 | 5 |
| Resistentie tegen impact kogelvaltest | | | | | | |
| Valhoogte | EN 438-2 -21 | mm | 1800 | 2000 | 1800 | 2000 |
| Diameter tegen impact | | mm | 10 (max.) | 4 | 10 (max.) | 4 |
| Resistentie tegen breuk | EN 438-2 -24 | Klasse | < 4 | 5 | < 4 | 5 |
| Buigsterkte | EN ISO 178:2003 | Mpa | 80 (min.) | 90-100 | 80 (min.) | 90-100 |
| Buigmodules | EN ISO 178:2003 | Mpa | 9000 (min.) | 10000-10500 | 9000 (min.) | 10000-10500 |
| OPPERVLAKTE EIGENSCHAPPEN | | | | | | |
| Resistentie tegen krassen | EN 438-2 -25 | N | 3.0 (min.) | Lower | 3.0 (min.) | > 3.0 |
| Resistentie tegen stoom (100°C) | EN 438-2 -18 | Klasse | 4 (min.) | 5 | 4 (min.) | 5 |
| Resistentie tegen waterdamp | EN 438-2 -14 | Klasse | < 4 | 5 | < 4 | 5 |

| Resistentie tegen droge warmte van 160° C | EN 438-2 -16 | Klasse | < 4 | 5 | < 4 | 5 |
|--|---------------|------------------|-----------------------|-----------------|--------------|-----------------|
| Resitentie tegen oppervlakte slijtage | EN 438-2 -10 | Rev. | 150 (min.) | Lager | 150 (min.) | 200 |
| EIGENSCHAPPEN | TESTMETHODE | EENHEID | VEREISTE TEST WAARDEN | FACAPAL WAARDEN | TEST WAARDEN | FACAPAL WAARDEN |
| Resistentie tegen vlekken | | | | | | |
| Groep 1 & 2 | EN 438-2 -26 | Klasse | 5 | 5 | 5 | 5 |
| Groep 3 | | | 4 | ≥ 4 | 4 | ≥ 4 |
| UV (Xenon Arc lamp) - Grijs Schaal contrast | EN 438-2 -27 | Klasse | 4 tot 5 | 6 | 4 tot 5 | 6 |
| BRAND PRESTATIES | | | | | | |
| Reactie op vuur | EN 13501-1 | Euro-Klas- se | D-s2, d0 | Cs2,d0 | D-s2, d0 | Cs2,d0 |
| Calorische waarde | ISO 1716:2010 | MJ/kg | 19.91 (max.) | 19.88 | 19.91 (max.) | 19.88 |

CGS= Compact General Purpose Standaard

KLAS (RATING) : 1= Oppervlakte schade
2= Ernstige schade
3= Matige verandering
4= Lichte verandering, zichtbaar onder een bepaalde hoek
5= Geen verandering

Virus Tested: MS2 Bacteriophage

Note: Facapal producten zijn gefabriceerd conform de huidige standaarden. De bovenstaande waarden zijn voor zover bekend, maar zonder daarvoor aansprakelijk of verantwoordelijk te zijn, uitgedrukt of geïmpliceerd.

FACAPAL



CFA05-012025



ISO 9001

HOUT | HPL | METAAL | STEEN

another  **Plastica** product

Plastica Plaat B.V. | Industrieweg 92 | 5145 PW Waalwijk | Postbus 180 | 5140 AD Waalwijk
Tel. +31(0)416 67 24 00 | info@plastica.nl | www.plastica.nl